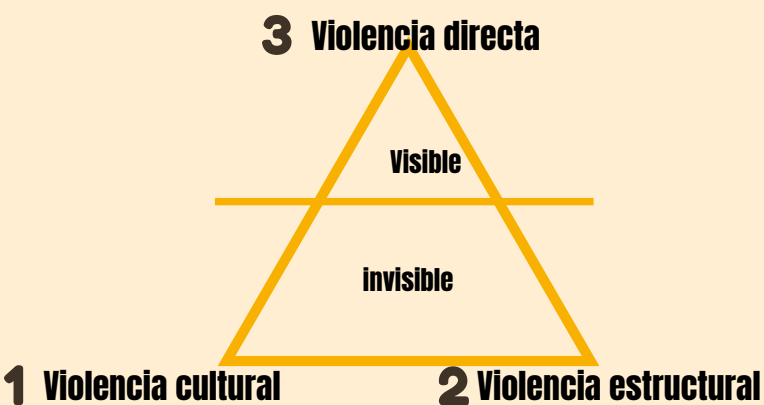


# VIOLENCIA

*Definida como el máximo mecanismo de reproducción de todas las formas de opresión y se manifiesta de formas específicas en cada una de ellas.*



Desde lo que Johan Galtung (1990) plantea, la violencia se da en tres niveles:



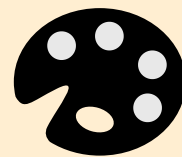
## 1

### VIOLENCIA CULTURAL

*También conocida como "violencia simbólica", es aquella que está implicada dentro de la religión, ideología, arte, lenguaje, medios de comunicación, ciencia, educación, etc.*



**Religión:** La violencia se da a través de rechazo de identidades, orientaciones sexuales y acciones que no sean bajo la heteronormativa impuesta por la sociedad.



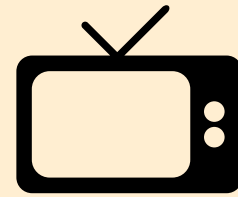
**Arte:** La violencia se puede dar a través de la sexualización de los cuerpos.



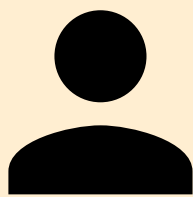
**Lenguaje:** La violencia se da mediante la exclusión y segregación de un lenguaje inclusivo.



**Ideologías:** La violencia está presente mediante el desarrollo de acciones, lenguaje y formas de pensar en donde está implicada una dominación, opresión, discriminación, exclusión.



**Medios de comunicación:** La violencia se da principalmente en la imposición de los estándares de belleza que tiene que cumplir la sociedad.

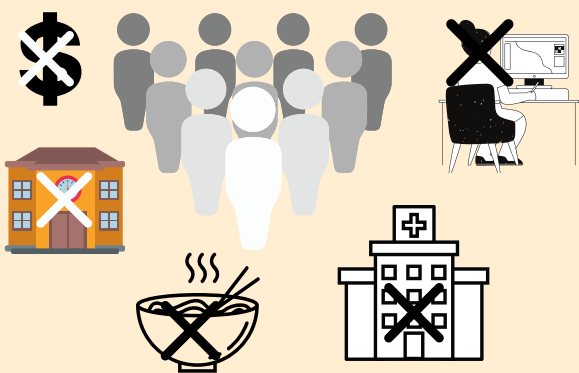


**Educación:** La violencia se da por los roles asignados de género.

*Esta violencia suele ser invisibilizada, ya que las acciones y prácticas que se llevan a cabo suelen estar normalizadas por la sociedad*

## 2 VIOLENCIA ESTRUCTURAL

*Es aquella que está construida desde un sistema de poder y desigualdad, lo que genera condiciones vulnerables a ciertos grupos.*



Dentro de estos niveles, se ejercen tipos de violencia como:

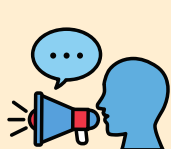
## 3

### VIOLENCIA DIRECTA

*Es aquella en donde se concreta y se visibiliza la violencia a partir de comportamientos y actos físicos, verbales, económicos o psicológicos por parte del (a) violentador (a).*



Física



Verbal



Psicológica



Económica



Sexual



Feminicida



Institucional



Docente